

UFO³

PORTA POSTERIORE - BACK DOOR - PUERTA TRASERA - PORTE ARRIÈRE



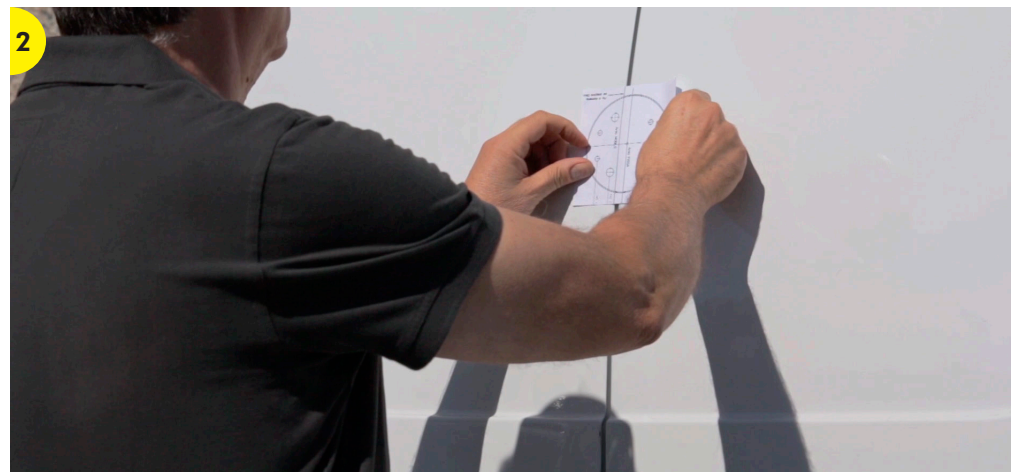


PULIRE LA CARROZZERIA

CLEAN THE BODYWORK

NETTOYER LA CARROSSERIE

LIMPIAR LA CARROCEÍA



POSIZIONARE LA DIMA

PLACE THE ADHESIVE TEMPLATE

POSITIONNER LE GABARIT

COLOCAR LA PLANTILLA



SEGNARE I FORI CON IL BULINO

MARK THE HOLES POSITION WITH A BURIN

MARQUER LES TROUS AVEC LE BURIN

MARCAR LOS AGUJEROS CON EL BULINO



PRE-FORARE CON PUNTA Ø4.0

PRE-HOLE WITH A Ø4.0 DRILL BIT

PRÉ-PERCER AVEC UNE POINTE DE Ø4.0

PRE-TALADRAR CON BROCA DE Ø4.0



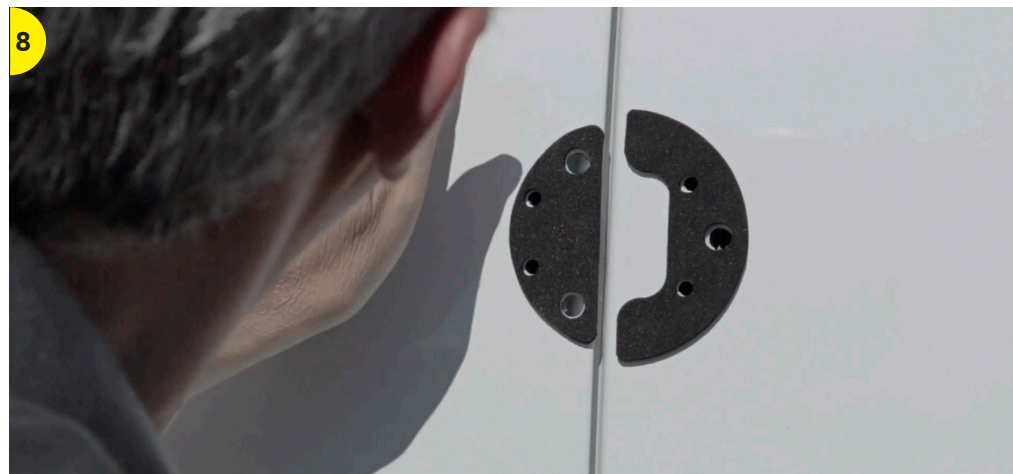
FORARE CON PUNTA Ø5.5
 PIERCE WITH A Ø5.5 DRILL BIT
 PERCER AVEC UNE POINTE DE Ø5.5
 TALADRAR CON BROCA DE Ø5.5



RIPASSARE SOLO I FORI SEGNALATI IN ROSSO CON PUNTA Ø8.5
 ENLARGE ONLY THE HOLES MARKED IN RED WITH A Ø8.5 DRILL BIT
 REPASSER AVEC UNE POINTE DE Ø8.5 SEULEMENT LES TROUS REPORTÉS EN ROUGE
 RE-TALADRAR SOLO LOS AGUJEROS EN ROJO CON BROCA DE Ø8.5



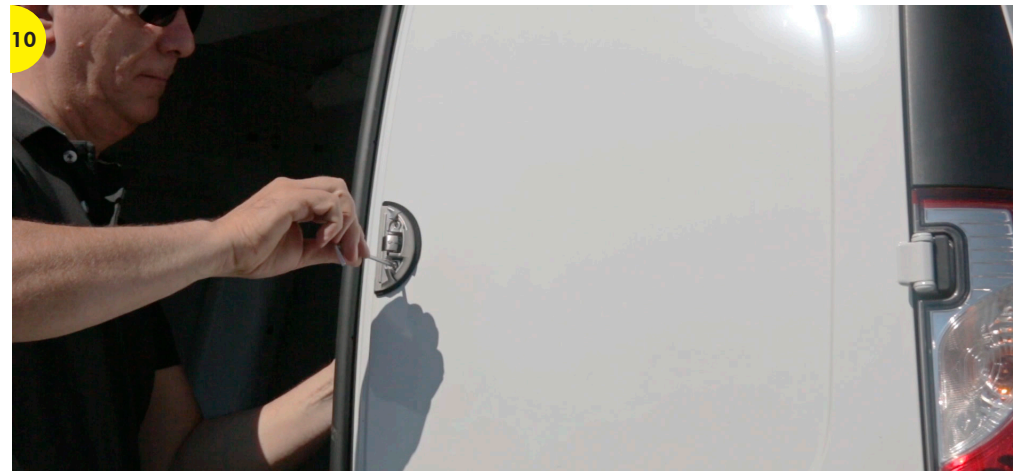
SVASARE I FORI E PASSARE LA VERNICE ISOLANTE
 CLEAN THE HOLES AND APPLY THE PROTECTIVE PAINT
 ÉVASER LES TROUS ET PASSER LE VERNIS ISOLANT
 LIMPIAR LOS AGUJEROS Y PONER LA PINTURA ISOLANTE



POSIZIONARE LE GUARNIZIONI
 PLACE THE GASKETS
 POSITIONNER LES JOINTS
 POSICIONAR LA JUNTA DE GOMA



INSERIRE CAVO D'EMERGENZA
INSERT THE EMERGENCY CABLE
INSÉRER LE CÂBLE D'URGENCE
INSERTAR EL CABLE DE EMERGENCIA



POSIZIONARE E AVVITARE LA BASE PORTA CUNEO
PLACE AND SCREW THE WEDGE BASE
POSITIONNER ET VISSER LA BASE PORTE-COIN
POSICIONAR Y APRETAR LA BASE CON LA CUÑA DE CIERRE



INSTALLARE LA MANIGLIA SUL CAVO DI EMERGENZA
INSTALL THE EMERGENCY HANDLE ON THE CABLE
INSTALLER LA POIGNÉE SUR LE CÂBLE D'URGENCE
INSTALAR LA MANIJA EN EL CABLE DE EMERGENCIA



AVVITARE LA PIASTRA DI FISSAGGIO CON 2 VITI M4X10
SCREW THE FIXING PLATE WITH 2 SCREWS M4X10
VISSER LA PLAQUE DE FIXATION AVEC 2 VIS M4X10
APRETAR LA PLACA DE FIJACIÓN CON 2 TORNILLOS M4X10

13



INSTALLARE LA CALOTTA SERRANDO LE 2 VITI M8
PLACE THE LOCK AND TIGHTEN THE 2 M8 SCREWS
INSTALLER LA CALOTTE EN SERRANT LES 2 VIS M8
INSTALAR LA CERRADURA APRETANDO LOS 2 TORNILLOS M8

14



TAGLIARE LA PORZIONE DI VITE IN ECCEDEXENZA
CUT THE SCREW EXCESS
COUPER LA PARTIE DE VIS QUI DÉPASSE
CORTAR EL EXCESO DE LOS TORNILLOS

15



PASSARE LA VERNICE ISOLANTE
APPLY THE PROTECTIVE PAINT
PASSER LE VERNIS ISOLANT
PROTEGER LOS AGUJEROS CON PINTURA AISLANTE

16



TESTARE LA CORRETTA APERTURA DELLE SERRATURE
TEST THE LOCKS OPEN CORRECTLY
VÉRIFIER L'OUVERTURE CORRECT DES SERRURES
COMPROBAR LA APERTURA CORRECTA DE LAS CERRADURAS

UFO³

PORTA LATERALE - SLIDING DOOR - PUERTA DESLIZANTE - PORTE LATÉRALE





1

PULIRE LA CARROZZERIA, POSIZIONARE LA DIMA, SEGNARE I FORI CON IL BULINO
 CLEAN THE BODYWORK, PLACE THE TEMPLATE, MARK THE HOLES WITH A BURIN
 NETTOYER LA CARROSSERIE, POSITIONNER LE GABARIT, MARQUER AVEC LE BURIN
 LIMPIAR LA CARROCEÍA, COLOCAR LA PLANTILLA, MARCAR LOS AGUJEROS



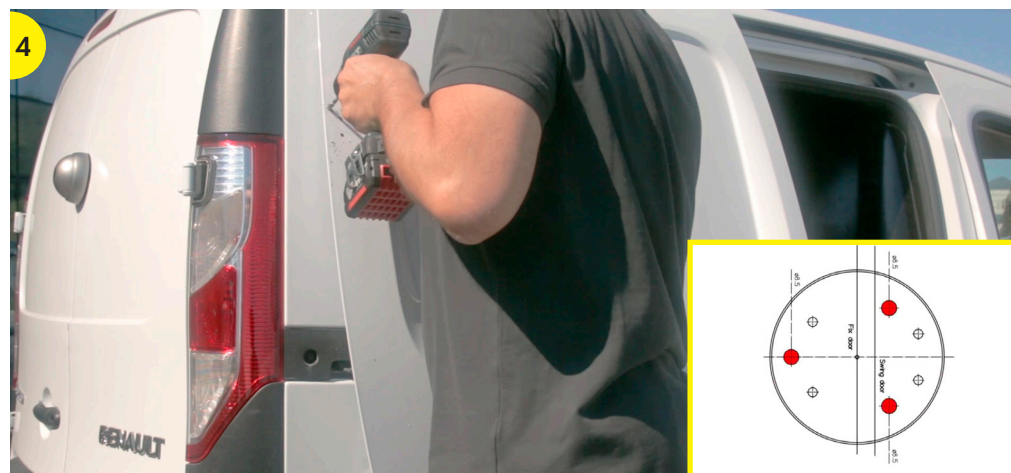
2

PRE-FORARE CON PUNTA Ø4.0
 PRE-HOLE WITH A Ø4.0 DRILL BIT
 PRÉ-PERCER AVEC UNE POINTE DE Ø4.0
 PRE-TALADRAR CON BROCA DE Ø4.0



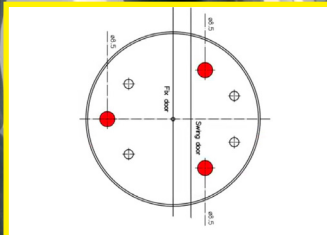
3

FORARE CON PUNTA Ø5.5
 PIERCE WITH A Ø5.5 DRILL BIT
 PERCER AVEC UNE POINTE DE Ø5.5
 TALADRAR CON BROCA DE Ø5.5



4

RIPASSARE SOLO I FORI SEGNALATI IN ROSSO CON PUNTA Ø8.5
 ENLARGE ONLY THE HOLES MARKED IN RED WITH A Ø8.5 DRILL BIT
 REPASSER AVEC UNE POINTE DE Ø8.5 SEULEMENT LES TROUS REPORTÉS EN ROUGE
 RE-TALADRAR SOLO LOS AGUJEROS EN ROJO CON BROCA DE Ø8.5





5

SVASARE I FORI E PASSARE LA VERNICE ISOLANTE
 CLEAN THE HOLES AND APPLY THE PROTECTIVE PAINT
 ÉVASER LES TROUS ET PASSER LE VERNIS ISOLANT
 LIMPIAR LOS AGUJEROS Y PONER LA PINTURA ISOLANTE



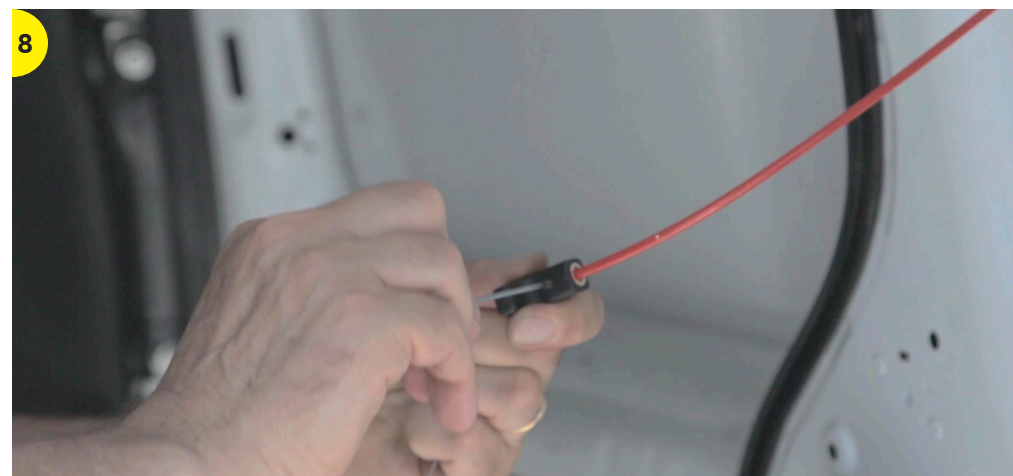
6

POSIZIONARE LE GUARNIZIONI
 PLACE THE GASKETS
 POSITIONNER LES JOINTS
 POSICIONAR LA JUNTA DE GOMA



7

INSERIRE CAVO D'EMERGENZA, POSIZIONARE E AVVITARE LA BASE PORTA CUNEO
 INSERT THE EMERGENCY CABLE, PLACE AND SCREW THE WEDGE BASE
 INSÉRER LE CÂBLE D'URGENCE, POSITIONNER ET VISSER LA BASE PORTE-COIN
 INSERTAR EL CABLE DE EMERGENCIA, APRETAR LA PLACA CON EL SISTEMA DE CIERRE



8

INSTALLARE LA MANIGLIA SUL CAVO DI EMERGENZA
 INSTALL THE EMERGENCY HANDLE ON THE CABLE
 INSTALLER LA POIGNÉE SUR LE CÂBLE D'URGENCE
 INSTALAR LA MANIJA EN EL CABLE DE EMERGENCIA



AVVITARE LA PIASTRA DI FISSAGGIO CON 2 VITI M4X10, INSTALLARE LA CALOTTA
SCREW THE FIXING PLATE WITH 2 SCREWS M4X10, PLACE THE LOCK
VISSER LA PLAQUE DE FIXATION AVEC 2 VIS M4X10, INSTALLER LA CALOTTE
APRETAR LA PLACA DE FIJACIÓN CON 2 TORNILLOS M4X10, INSTALAR LA CERRADURA



TESTARE LA CORRETTA APERTURA DELLE SERRATURE
TEST THE LOCKS OPEN CORRECTLY
VÉRIFIER L'OUVERTURE CORRECT DES SERRURES
COMPROBAR LA APERTURA CORRECTA DE LAS CERRADURAS



HAI UNO SMARTPHONE? USA L'APP DI LETTURA QrCode E VAI DIRETTAMENTE AL VIDEO DI UFO ³
DO YOU HAVE A SMARTPHONE? USE A QrCode READER AND GO DIRECTLY TO UFO ³ VIDEO
AVEZ-VOUS UN SMARTPHONE? UTILISER UN LECTEUR QrCode ET ALLER DIRECTEMENT À LA VIDÉO UFO ³
¿TIENE UN SMARTPHONE? UTILICE UN LECTOR QrCode Y VAYA DIRECTAMENTE AL VIDEO DE UFO ³

VISITA IL SITO UFOMERONI.COM O GUARDA IL VIDEO DI INSTALLAZIONE SU YOUTUBE.COM/USER/SERRATUREMERONI
VISIT THE UFOMERONI.COM WEBSITE OR VIEW THE INSTALLATION VIDEO ON YOUTUBE.COM/USER/SERRATUREMERONI
VISITEZ LE SITE WEB UFOMERONI.COM OU VÉRIFIEZ LA VIDÉO D'INSTALLATION SUR YOUTUBE.COM/USER/SERRATUREMERONI
VISITE EL SITIO WEB UFOMERONI.COM O VER EL VIDEO DE INSTALACIÓN EN YOUTUBE.COM/USER/SERRATUREMERONI

